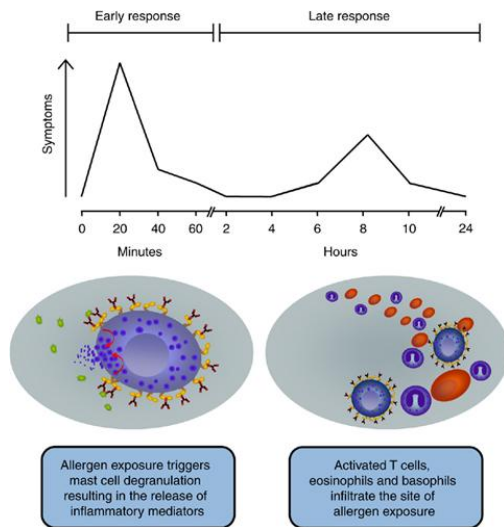


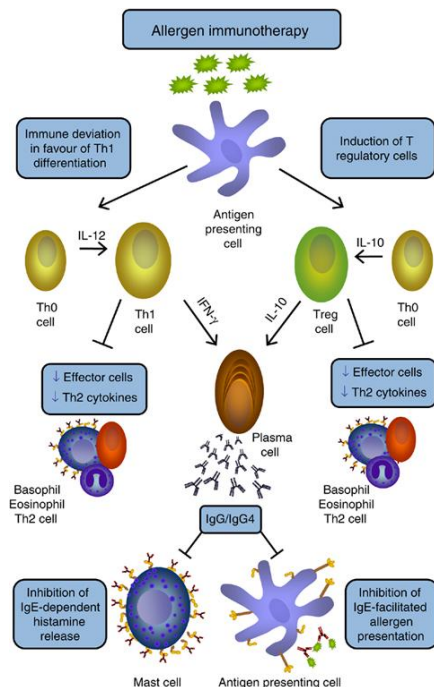
Immunologiska mekanismer vid SCIT och SLIT

Maria Tengvall Linder, Klinisk Immunologi, Karolinska Universitetssjukhuset



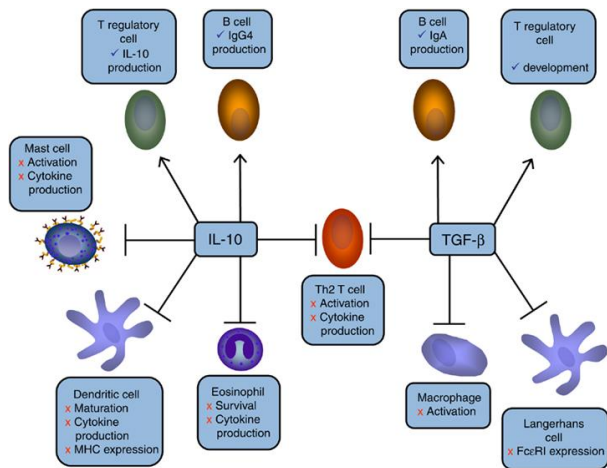
James and Durham, Clin Exp Allergy 2008.

Allergen-inducerad tidig och sen allergisk respons. Hos atopiker leder allergenexposition till produktion av IgE. Förnyad exponering leder till IgE-medierad aktivering av mastceller vilket ger akuta symptom. Sena symptom (late phase) uppstår efter infiltration av effektorceller.



James and Durham, Clin Exp Allergy 2008.

Mekanismer vid immunterapi. Vid immunterapi sker en deviation av immunresponsen mot regulatoriska T celler. Denna mekanism dämpar den allergiska reaktionen genom att blockera infiltration och funktion av effektorceller samt IgE-medieradaktivering av effektorceller.



James and Durham, Clin Exp Allergy 2008.

Effekt av IL-10 and TGF β på allergiska reaktioner. IL-10 and TGF β nedreglerar den pro-inflammatoriska effekten av mastceller, eosinofiler, Th2-celler, macrofager and dendritiska celler samt skapar en skyddande effekt av reulatoriska T-celler och produktion av IgG4/IgA.

Lämpliga översiktsartiklar:

James L. K. and Durham S. R. Update on mechanisms of allergen injection immunotherapy. Clinical and Experimental Allergy 2008;38,1074–1088.

Frew AJ. Sublingual immunotherapy. N Engl J Med. 2008 May 22;358:2259-64.