

PROVOCERA ELLER INTE HUR VILL DU GÖRA?

Sachsska
barn- och ungdomssjukhuset
En del av Södersjukhuset



Natalia Ballardini, Caroline Nilsson & Magnus Wickman



Remiss Leyla 15 år



Frågeställning: Äkta jordnötsallergi?

Önskad undersökning: Provokation jordnöt

Anamnes: Flicka med eksem, astma samt pollen- och pälsdjursallergi. Reagerat med ansiktsödem, urticaria och kräkning efter att ha ätit smågodis vid 5 års ålder, IgE jordnöt 15 kU/L år 2004. Undvikit jordnötter sedan dess, inga ytterligare allergiska reaktioner. Nu ätit choklad innehållande spår av jordnöt utan att reagera och undrar själv om hon kan tåla jordnöt, IgE jordnöt 6,7 kU/L, sept 2014.

Leyla 15 år

Provokation jordnöt?

Ja

Nej

Inför beslut om provokation vill jag ta följande
prover:.....

Vill du provocera nu?

Ja

Nej

Leyla 15 år

Vi tog följande prover:

Jordnöt

Björk

Ara h2

Ara h8

Leyla 15 år

Vi tog följande prover: (kU/L)

Jordnöt

8

Björk

43

Ara h2

3,2

Ara h8

6,1

Leyla 15 år

Provokation jordnöt?

Ja

Nej

Inför beslut om provokation vill jag ta följande
prover:.....

Vill du provocera nu?

Ja

Nej

Axel 8 år



- Misstänkt reaktion (svullnad kring ögonen) på jordnötter vid 2 års ålder
- IgE jordnöt 0,4, Ara h 2 0,37 kU/l
- Provokation, genomgår hela provokationen.
- Symtomdebut 1½ timme efter avslutad provokation
- Symtom ödem kring ögonen, konjunktivit, snuva och hosta

Klara 12 år



- Misstänkt reaktion (urtikaria) på jordnötter vid 3 års ålder
- IgE jordnöt 0,85, Ara h 2 0,5 kU/l
- Provokation, genomgår hela provokationen
- Får äta jordnötter. Efter att ha provat jordnötter vid 3 tillfällen reagerar hon med blossande röd hud och svårt att svälja

Vårt budskap



- Barn med IgE mot Ara h 2 har hög risk att reagera vid jordnötsprovokation

Remiss Torsten 10 år



Frågeställning: Tolerans hasselnöt?

Önskad undersökning: Provokation hasselnöt

Anamnes: Pojke med pollen- och pälsdjursallergi.

Pricktest vid fyra års ålder positiv för hasselnöt, sedan dess helt undvikit hasselnötter. Oklart om exponerad innan dess. I våras smakade på glass 88:an och reagerade med klåda i munnen - inga andra symtom. Torsten tror att han tidigare ätit 88:an utan reaktion. Nu orolig. IgE hasselnöt 30 kU/L.

Torsten 10 år

Provokation hasselnöt?

Ja

Nej

Inför beslut om provokation vill jag ta följande
prover:.....

Vill du provocera nu?

Ja

Nej

Torsten 10 år

Vi tog följande prover:

Björk

Hasselnöt

Cor a1

Cor a9

Cor a14

Torsten 10 år



Vi tog följande prover:	kU/L
Björk	45
Hasselnöt	32
Cor a 1	35
Cor a 9	0
Cor a 14	0

Torsten 10 år

Provokation hasselnöt?

Ja

Nej

Inför beslut om provokation vill jag ta följande

prover:.....

Vill du provocera nu?

Ja

Nej

Torsten 10 år

Provokation hasselnöt?

Ja

Nej

Inför beslut om provokation vill jag ta följande
prover:.....

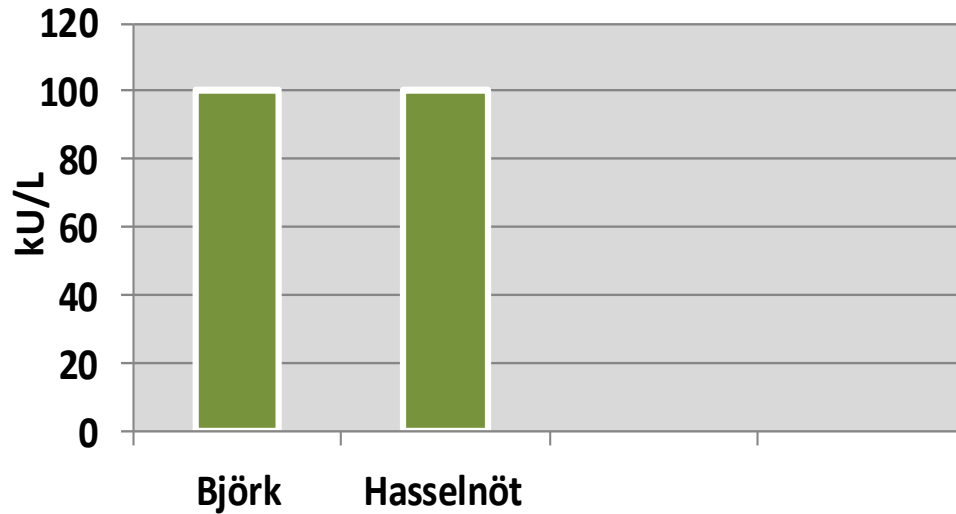
Vill du provocera nu?

Ja

Nej

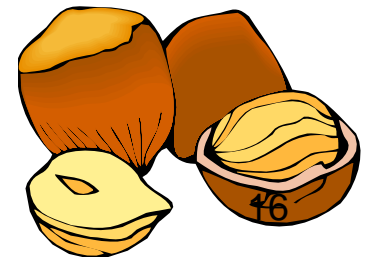
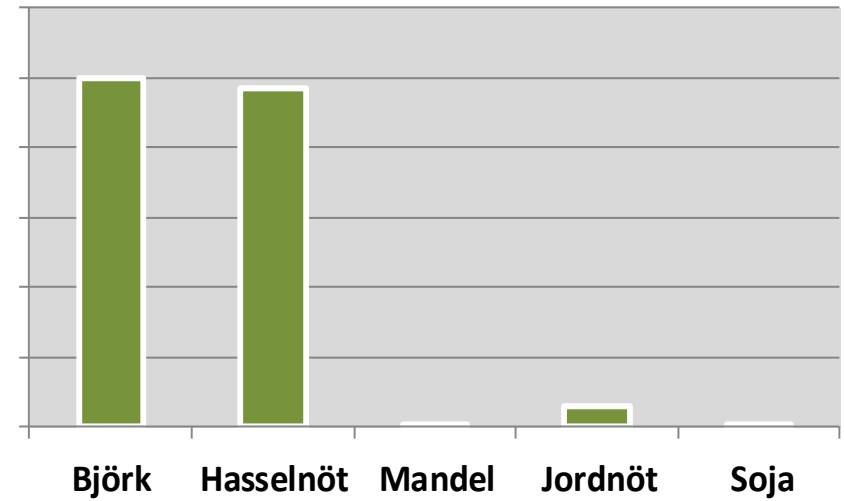
Jonas 12 år

Sensibiliserad mot hasselnöt
Aldrig ätit nötter
Adrenalin autoinjektor



Isak 10 år

Sensibiliserad mot hasselnöt
Aldrig ätit nötter
Adrenalin autoinjektor



Jonas 12 år

Hasselnötsprovokation, 1 g
Buksmärta, urtikaria
rinit, konjunktivit, trött

IgE hasselnöt > 100 kU/l

Cor a 1: 83 kU/l

Cor a 8: < 0,1 kU/l

När Cor a 9 och 14 kunde mätas

Cor a 9: 8 kU/l

Cor a 14: 10 kU/l



Isak 10 år

Hasselnötsprovokation, 6 g
Ingen reaktion

IgE hasselnöt 100 kU/l

Cor a 1: 98 kU/l

Cor a 8: < 0,1 kU/l

När Cor a 9 och 14 kunde mätas

Cor a 9: < 0,1 kU/l

Cor a 14: < 0,1 kU/l



Vårt budskap



IgE mot Cor a 9 och Cor a 14 är de bästa
markörer för klinisk hasselnötsallergi vi har idag

Remiss Kamal 4 år



Frågeställning: Allergi?

Önskad undersökning: Provokation pistage?

Anamnes: Väs frisk pojke som reagerat med anafylaxi grad 1 efter intag av en tugga pasta med pesto innehållande cashewnöt. IgE cashew 0,42 kU/L och undviker nu cashew. Familjen äter mycket nötter och undrar om de kan ge honom pistagenöt, vågar inte prova hemma. IgE pistage 0,29 kU/L.

Kamal 4 år

Provokation pistage?

Ja

Nej

Inför beslut om provokation vill jag ta följande
prover:.....

Vill du provocera nu?

Ja

Nej

Vårt budskap



Mellan vissa nötter är homologin mycket hög –
är man allergisk mot den ena så är man också
allergisk mot den andra

Det räcker därför att testa mot antingen cashew
eller pistage

Samma sak gäller valnöt i relation till paranöt

Knepiga fall



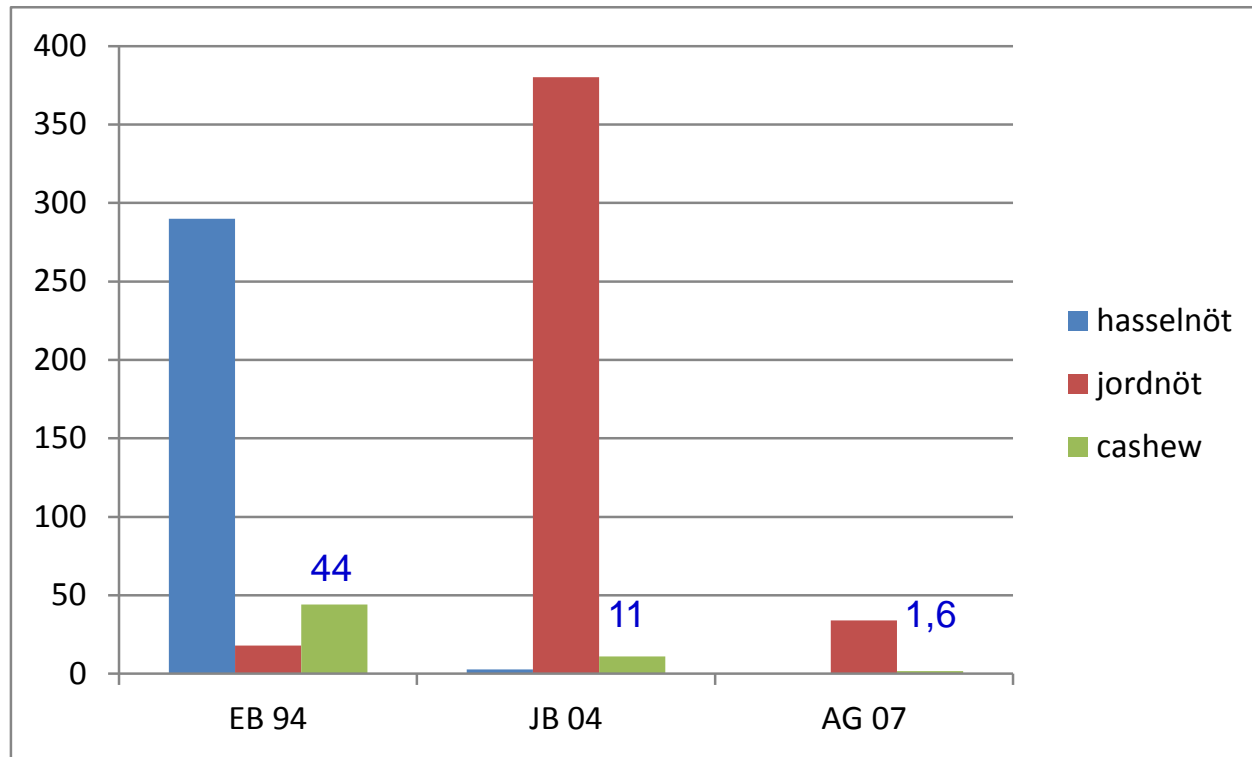
Sensibilisering mot cashew/pistasch

Primär allergi och anafylaxi

Hasselnöt

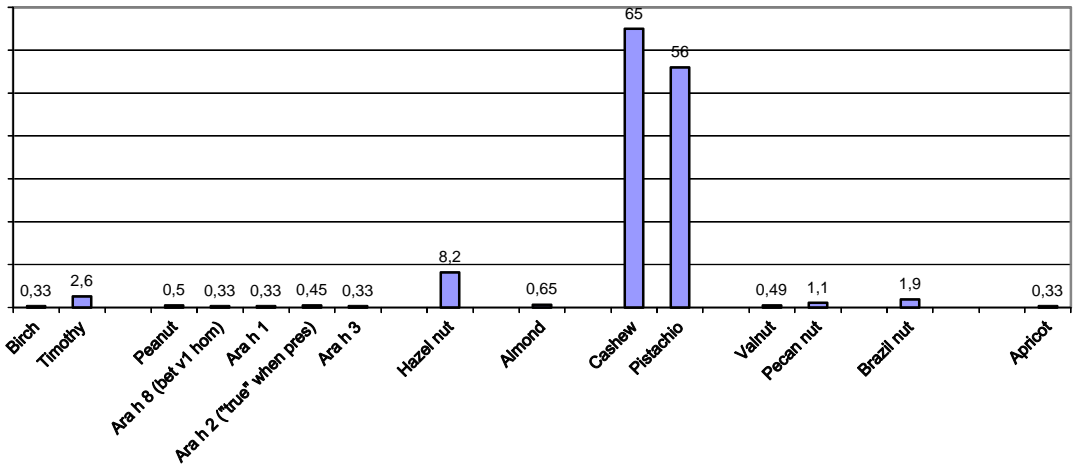
Jordnöt

Jordnöt



JB och AG äter cashew, men inte EB

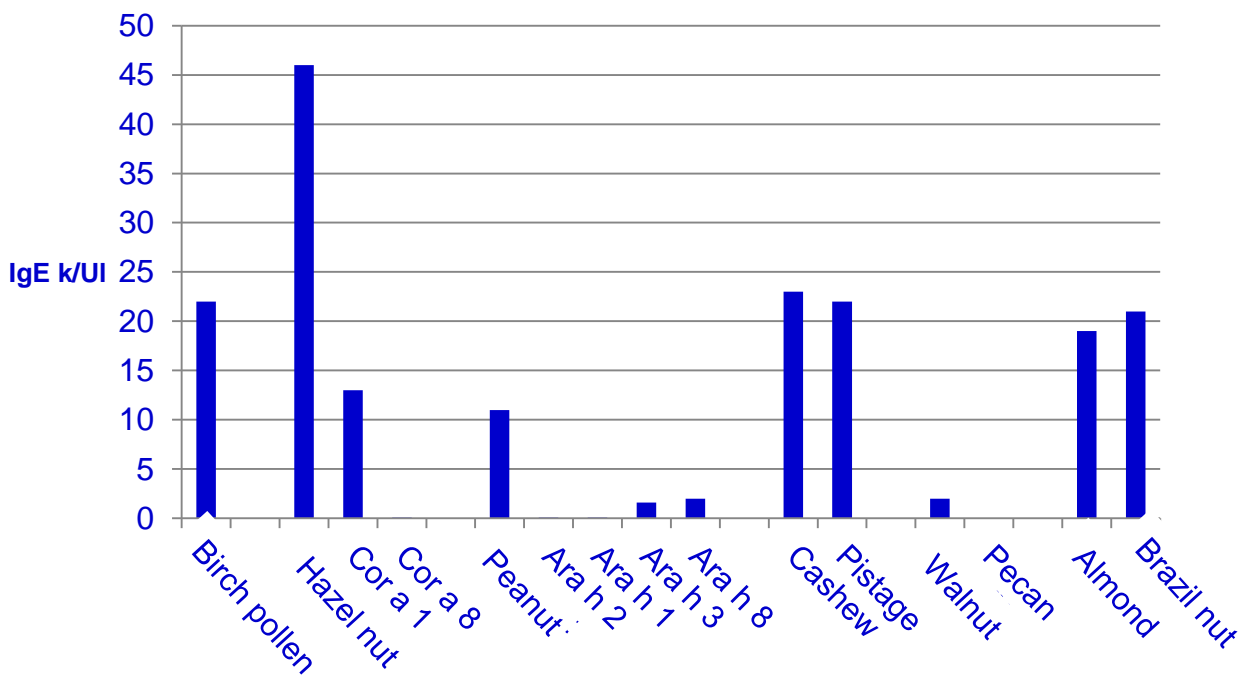
Provocera EB mot cashew?



← En ganska vanlig cashew/pistasch patient (NH 8 år)

Hampus, 1 ½ år, andningssvårigheter, kräks, blir somnolent efter att ha bitit på en cashew

Men den här då? →



Provocera mot andra nötter än cashew/pistasch

Remiss Valter 16 år



Frågeställning: Allergi soja?

Önskad undersökning: Bedömning, provokation?

Anamnes: Pojke med känd allergi mot björkpollen som reagerat med illamående, läppsvullnad och klåda i mun och hals efter att ha ätit thai-mat innehållande jordnöt och soja. Fx5 positiv (jordnöt 93 kU/L och soja 2 kU/L, 2004). Har inte ätit jordnötter, druckit sojamjolk utan att reagera. Komponenter kontrollerade, se bifogad kopia.

Valter 16 år

Analyssvar kU/L

Kommentarer i labb-listan:

Gly m 5 <0.35

*"IgE mot Ara h 1-3 avspeglar
"äkta" jordnöts-sensibilisering."*

Gly m 6 1.4

*"IgE mot Ara h 8, vilket liknar
björkpollenallergen, associeras
främst med orala symtom (OAS)"*

Ara h 1 28

Ara h 2 46

Ara h 3 15

*"IgE mot Gly m 5 och Gly m 6
indikerar risk för svåra reaktioner
vid intag av soja."*

Ara h 8 3.1

Valter 16 år

Provokation soja?

Ja

Nej

Inför beslut om provokation vill jag ta följande
prover:.....

Vill du provocera nu?

Ja

Nej

Valter 16 år

Provokation soja?

Ja

Nej

Inför beslut om provokation vill jag ta följande
prover:.....

Vill du provocera nu?

Ja

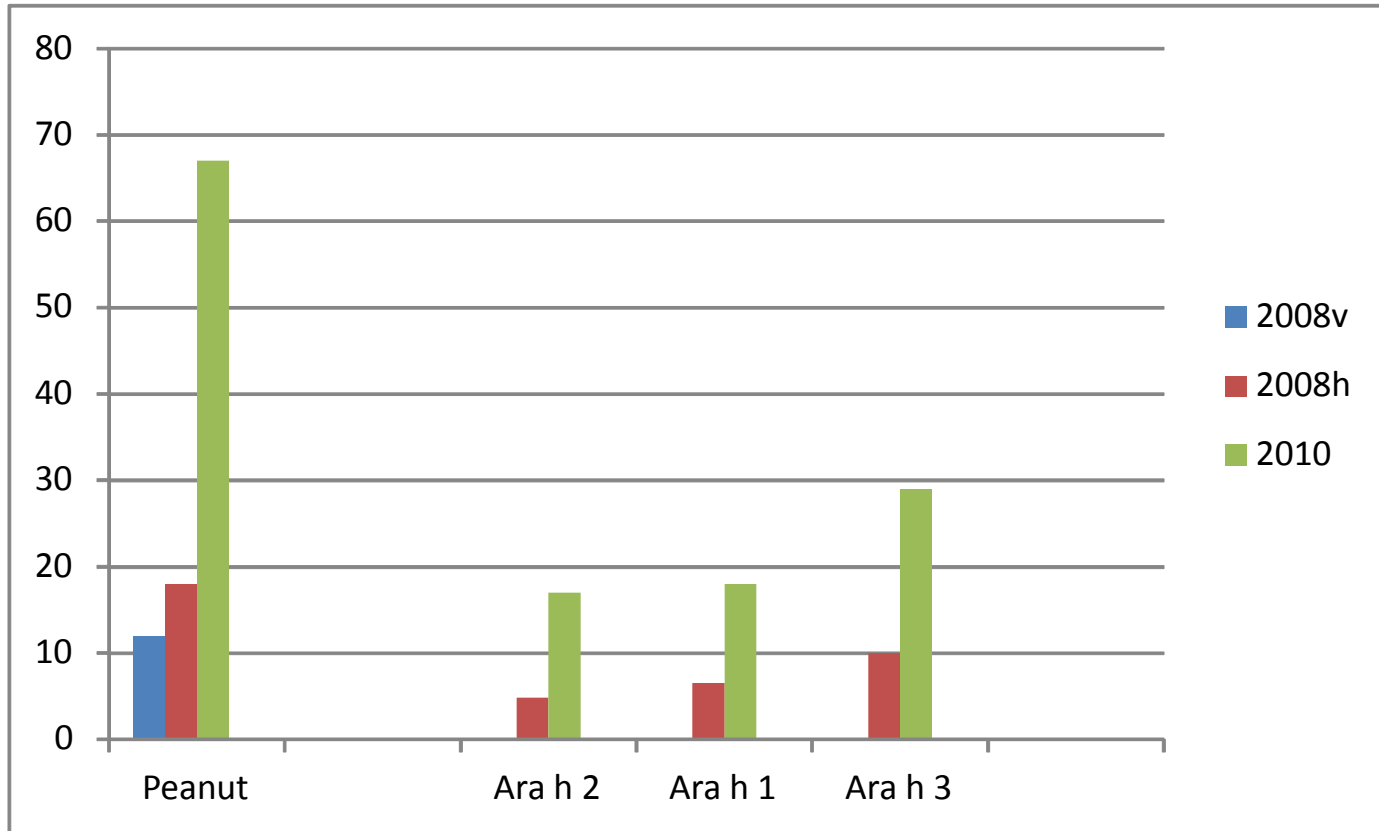
Nej



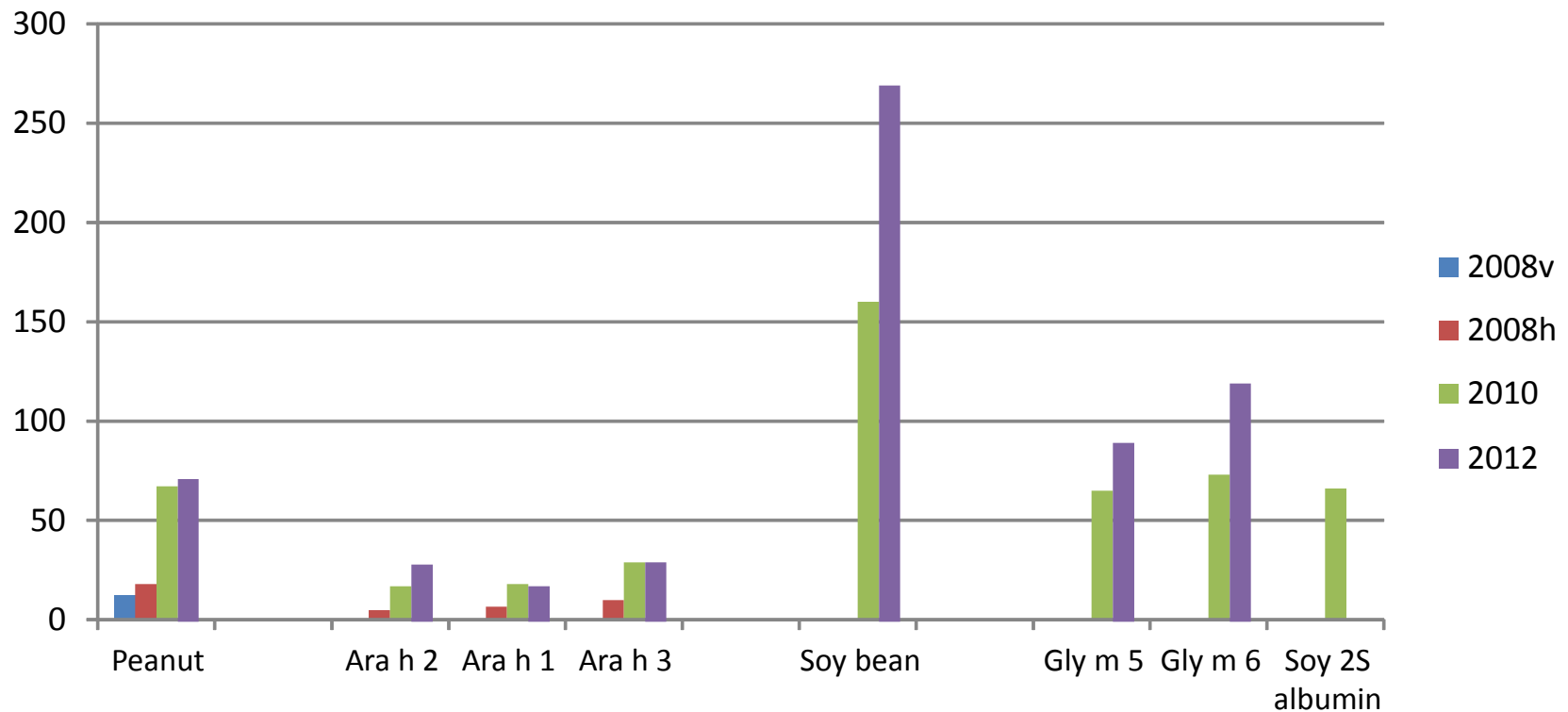
Knepiga fall

Jordnöt eller vad då?

Oscar, f 2004, jordnötsallergisk?



Oscar, idag 10 år i dec, jordnötsallergisk? Nåt annat? Ska egentligen aldrig ha ätit jordnötter



Provokation jordnöt? Om ja, i så fall varför?

Tony 17 år

- Anafylaxi vid veteprovokation vid 1 års ålder (IgE 1 år 40 kU/l). Multiallergisk
- Vetefri kost
- Vid 17
- år IgE vete 30 kU/l
- Provokation, genomgår hela provokationen.
- Efter 2 timmar och 15 minuter anafylaxi
- Positiv för IgE omega-5 gliadin (10 kU/l)

Valentina 6 år

- Multiallergisk, svårt eksem och besvärlig astma
- Vetefri kost men har tidigare ätit vete
- IgE vete 400 kU/l
- Provokation, genomgår hela provokationen.
- Inga symtom. Äter vete hemma ua
- Negativ för IgE omega-5 gliadin

Ture 11 år, anafylaxi jordnöt vid 7 års ålder, har inte vågat äta andra nötter

Jordnöt	510
Ara h 2	250
Valnöt	0,1
Cor a 14	0,2
Mandel	1,8
Cor a 9	2,7
Paranöt	2,8
X Cashew	3,5
Hasselnöt	5,5
X Pistasch	7,9

Provoceras för andra nötter?

Om ja, vilken/vilka att börja med?

Kan börja äta andra nötter själv sedan om provokationerna går bra?

Slutligen



- Komponentanalys för animaliska födoämnen tillför i dagsläget ingenting vid beslut om provokation
- Antikropps-nivån för ett födoämne är associerad till risken att reagera men inte till svårighetsgraden på reaktionen
- Svårighetsgraden av tidigare allergisk reaktion och mängden födoämne ger viktig information

Tack för uppmärksamheten!



Frågor?



IgE - antikroppar mot allergena komponenter

Innehållet i detta häfte baserar sig på författarnas egen och andras forskning inom området samt egna kliniska erfarenheter.

Anna Asarnoj, Susanne Glaumann, Gunnar Lilja, Caroline Nilsson, Marianne van Hage, Mirja Vetander, Eva Östblom och Magnus Wickman.