

Adherence
Adjustment
Compliance
Concordance
Cooperation

Søren Wille
BFK
Helsingborgs Lasarett



- Compliance = Adherence
- Adjustment
- Cooperation
- Concordance
- Följsamhet
- Anpassning
- Samarbete
- Samsyn
Överenskomst



Compliance = Adherence

Följsamhet

Doktorn bestämmer
vilket mål och vilken väg

Patienten gör som det är
bestämt

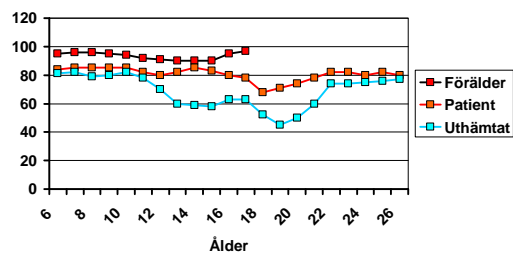


Hur bra är följsamheten?



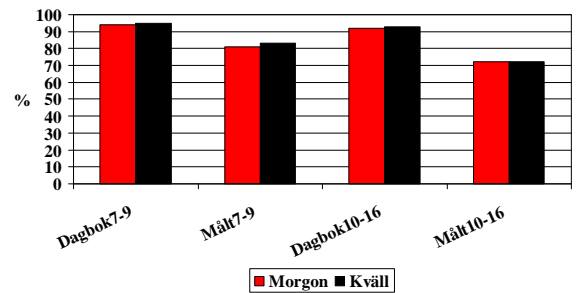
Adherence to treatment

300 patienter följd i många år



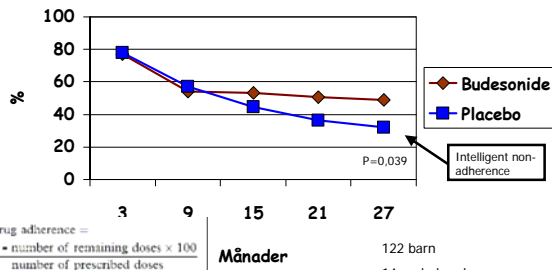
Enligt Søren Pedersen EAACI Göteborg 2007

Hur dålig är Adherence efter ålder



Jonasson et al ERJ 1999

Adherence över tiden



% drug adherence = $\frac{200 - \text{number of remaining doses} \times 100}{\text{number of prescribed doses}}$

Månader

122 barn
14 exkluderade pga dålig compliance!



Wille 2007

Jonason et al Arch. Dis. Child. 2000;83:330

Adaption - Adjustment

- **Adaptation, Adjustment**
Anpassning
(Så mycket vill/kan jag göra för att uppnå ett resultat som är acceptabelt för mig)
 - Intelligent Non-Compliance
 - Non Intelligent Non Compliance



Wille 2007

Miljö och kommunikation



Wille 2007

Hinder för kommunikation

- Tid
- Väntetid
- Miljö
- Språk

Ålder – idag eller när han kom på väntelistan?



Wille 2007

Hitta fem fel!

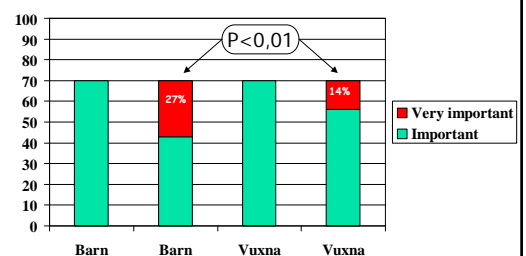


Wille 2007

Klädval och Kompetens

Sartorial eloquence:
does it exist in the paediatrician-patient relationship?

203 barn > 5 år + föräldre Birmingham



Wille 2007

Barrett, T G et al. BMJ 1994;309:1710-1712

Sartorial eloquence: does it exist in the paediatrician-patient relationship?

Högst score:
Kompetent
Vanligast
Har Intresse
Mjukast
Barn BÄST
Bäst enligt förälder

Barrett, T G et al. BMJ 1994;309:1710-1712

Wille 2007
Copyright © 2007 BMJ Publishing Group Ltd.

bmj.com

Evidence-based physicians' dressing: a crossover trial

Design:
A prospective crossover trial involving physicians dressed in "respectable" versus "retro" attire.

Setting:
A general medicine ward at a tertiary hospital.

Participants:
12 male general physicians and 1680 patients.

Main outcome measures:
Patient trust and confidence as measured by a questionnaire*) mailed after hospital discharge.

*) Questions included: would you buy a car from this doctor

Wille 2007
Balakrishnan RN et al MJA 2002; 177: 681-682

Evidence-based physicians' dressing

6 doctors

↑ Changes over 6 months

- White coat
- Tie
- Dress pants
- Dress shirt
- Hair styling

↓

6 doctors

Wille 2007
Balakrishnan RN et al MJA 2002; 177: 681-682

NND Numbers Needed to Dress

- Best
 - Dress Shirt +
 - Dress Trousers
- Needed to Dress at least 2 of:
 - White coat
 - Dress shirt
 - Tie
 - Dress trousers

Balakrishnan RN et al
Wille 2007
MJA 2002; 177: 681-682

EBM vs EBD

- EBM
Evidence Based Medicine
Ties are dangerous
- EBD
Evidence Based Dressing
Ties increased confidence

Wille 2007

Vem skall var vid besöket?

- Tvillingssystemen?
- Andra syskon?
- Far?
- Mor?
- Farmor?
- Fars Fru?
- Mors Fru?
- Pojkvännen?
- Kompissen?
- De viktiga
 - Patienten
 - Far
 - Mor
- De övriga vid behov

Wille 2007

Vilken information får vi?

	Läkare	Sköterska
Läkemedel (rutiner besvär)	5%	18%
Brist på tro på behandling	5%	10%
Oro (biverkning, effekt beroende)	35%	60%
Oro (vad tycker andra)	3%	14%
Problem att komma ihåg	40%	65%
Kostnader	8%	15%
Familjeproblem	2%	11%
Annat (t.ex. kulturkollision mm)	?	?



Wille 2007

Enligt Søren Pedersen EAACI Göteborg 2007

Väntetid och compliance

Väntetid	Compliance
■ < 30 minuter	67%
■ 30-60 minuter	48%
■ > 60 minuter	31%



Wille 2007

Gersteen et al J Chron Dis 1973;26:689

Lyssna uppmärksamt

Most patients are interrupted by their Doctor within 18 seconds

Beckman & Frankel Ann Int Med 1999

Hur länge talar patienten om ha ej avbryts??

- Genomsnitt 92 sek
- 78% < 2 minuter



Wille 2007

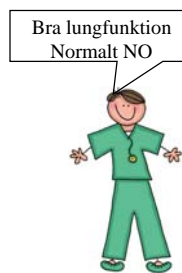
Målet
Var är vi på väg?
Hur kommer vi dit?



Wille 2007



Wille 2007



Wille 2007

What effect did the computer have on the overall quality of care provided at this visit?

	#	%
Very positive	149	52,5
Somewhat positive	62	22,2
No effect	59	20,8
Somewhat negative	5	1,8
Very negative	0	0
No answer	8	2,8

Garrison Fam Med 2002;34(5):362-8.

Kommunikation

- Rätt språk till mottagaren!
 - Tolk
- Skriven information
 - Läskunnighet
 - 15% "analfabet"

Wille 2007

Hur går det egentligen?

Wille 2007

Hospital admission Oslo



Trends in hospital admissions for childhood asthma in Oslo, Norway, 1980-95. Jonsson et al Allergy 2000; 55: 232-239

Wille 2007

Göran Wennergren GBG bilder

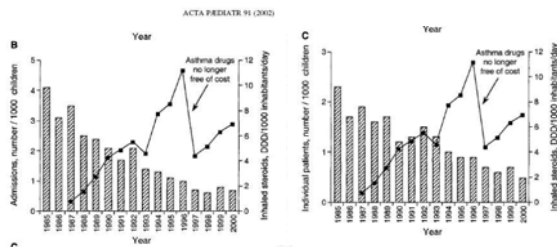
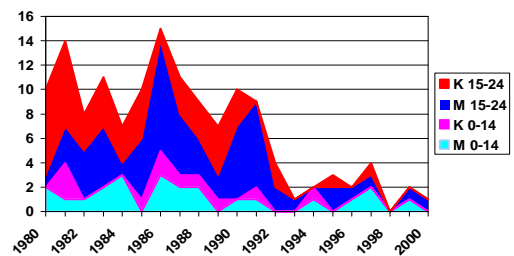


Fig. 1. Number of (A) hospital days, (B) inpatient admissions and (C) individual patients admitted for inpatient treatment for asthma (per 1000 children) in children aged 5-18 y at the Children's Hospital in Göteborg, during the period 1985-2000 (shaded bars). The delivery of inhaled corticosteroids to the age group is presented as defined daily doses (DDD)/1000 inhabitants/day.

Wille 2007

Astmadödlighet Barn Minskar



Från SCB personligt meddelande okt 2002

Wille 2007

Astmadöd 0-34 år 1994-2003

- 0-19 år 12 Barn
- 20-29 år 12
 - Underbehandling 6
 - Patient 3
 - Doktor 3
- 30-34 år 13
 - Utlösande
 - Mat 9



Avskriven efter Christer Jansson 2007
Från Sten-Erik Bergström et al submitted

Hur skall vi göra? - och hjälper det?



Hur skall det bli bättre

- Tid när familjen behöver det
- Kort tid i väntrummet
- Rätt klädsel och frisyra
- Bra lokal
- Bekvämma möbler
- Inga hinder
- Tolka



Concordance

enligt Martyn Partridge, London

- Var uppmärksam
- Visa icke-verbalt engagemang
- Berömma
- Interaktiv dialog
- Lyft fram oro
- Ta omedelbart tag i det som ger oro
- Ge information för att minska oron
- Ta fram patientens mål
- Beskriv dina mål
- Skraddarsy behandlingen



M Partridge, Workshop 27 EAACI Göteborg 2007

Hur gör jag för att öka compliance

Öppna frågor

- Vad händer när du glömmer ta din Pultidnex
- Hur många gånger på en vecka glömmer du?
- Vad gör du när du får besvär

Kolla medicinen

- Finns akut medicinen med?
- Hur verkar din medicin?
- När tar du vilken?
- Visa hur du gör



Hur skall det bli bättre

- Lyssna på patienten
- Lyssna på föräldern
- Öppna frågor
- Relevanta utredningar
- Kolla teknik
- Tolka utredningar
- Vilka mål
- Concordans!
 - Mål
 - Väg
- Klara riktlinjer
- Uppföljning

Skriven behandlingsplan



Concordance

Samsyn,
Delaktighet
Medbestämmande
Teamarbete

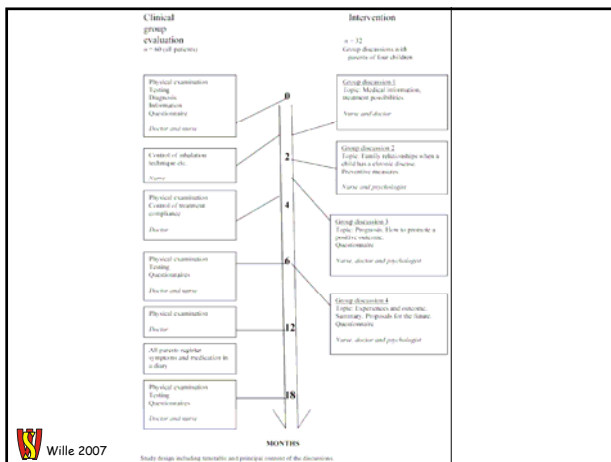


Blir det ännu bättre?

- 60 familjer (barn 3 må-6år)
- Randomisering
 - "Concordant" grupp undervisning
 - Kontroll
- 18 månaders follow up
 - Adherence
 - Förälder bedömning
 - Doktor bedömning
 - Verklig
 - Hospitalisering
 - Akutbesök
 - Exacerbationer
 - Hemma pga astma

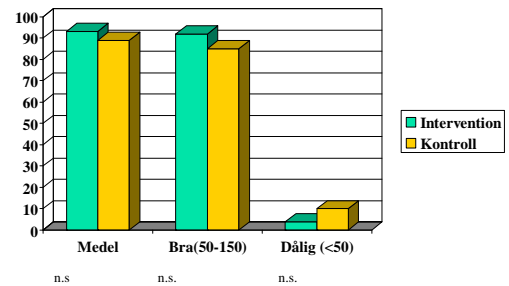


Hederos, Jansson Hedlin Acta Paediatrica 2005



Study design including timeline and principal content of the discussions

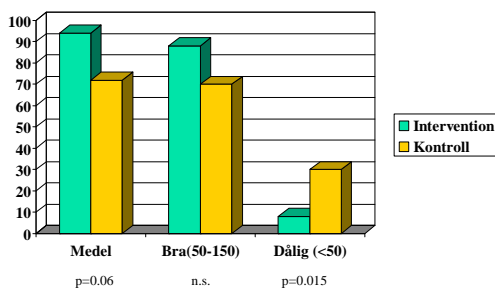
Adherence Vad tror förälderna?



Hederos, Jansson Hedlin Acta Paediatrica 2005

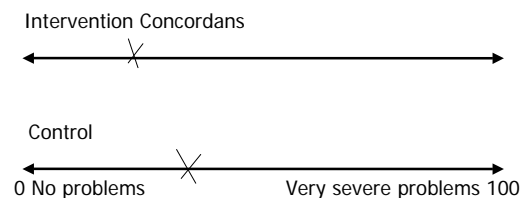
Adherence Så här var det!

Baserat på antal doser i devicen



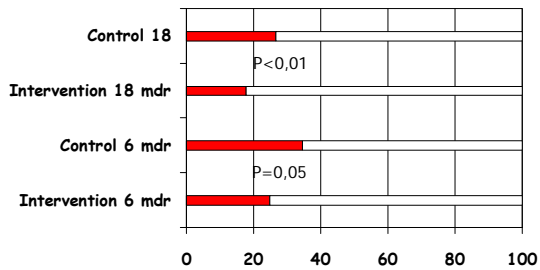
Hederos, Jansson Hedlin Acta Paediatrica 2005

Så gick det Så svår var astman VAS



Hederos, Jansson Hedlin Acta Paediatrica 2005

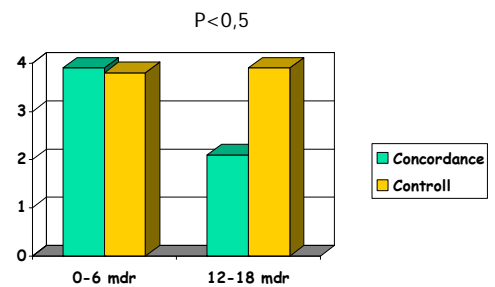
VAS Burden of asthma



Hederos et al 2005



Så gick det Astma anfall = Dagor med astma



Hederos et al 2005

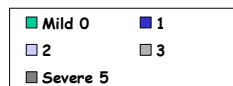
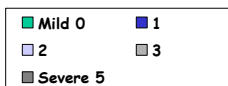
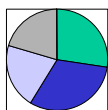


6 års follow up

Astmagrad enligt GINA 2002

Intervention

Kontroll grupp



Hederos et al 2007 Thesis 12/10 kl 13.15 KI



At tänka på efter en konsultation Var du nöjd om det hade varit:

- Prinsessan Mary med sitt barn?
- Videoinspelning att visas för andra?
- Din son med sitt barn?



Vad är det som ger resultat?

Respekt
Kommunikation
Cooperation

